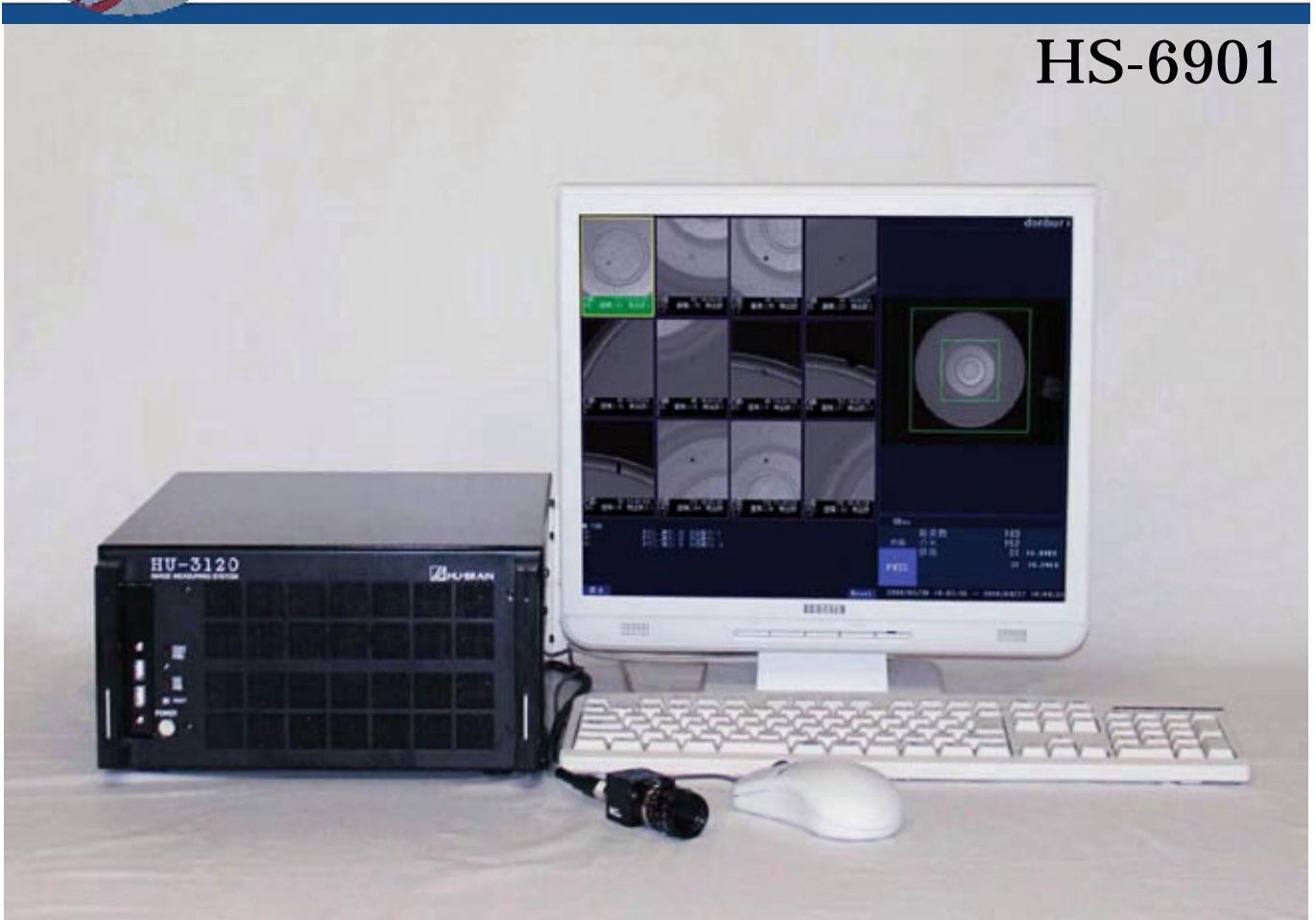




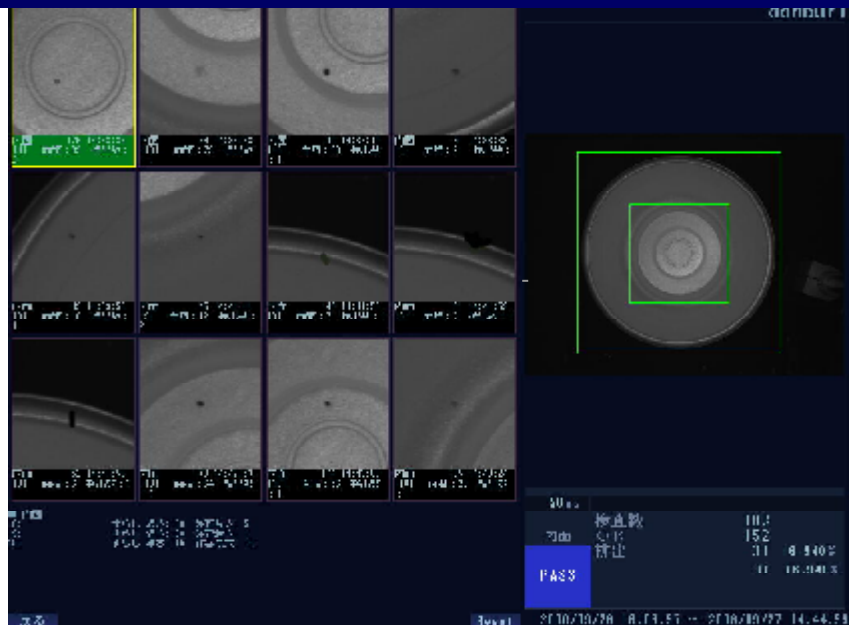
HU-3100 画像検査アプリケーション

容器内面検査機

HS-6901

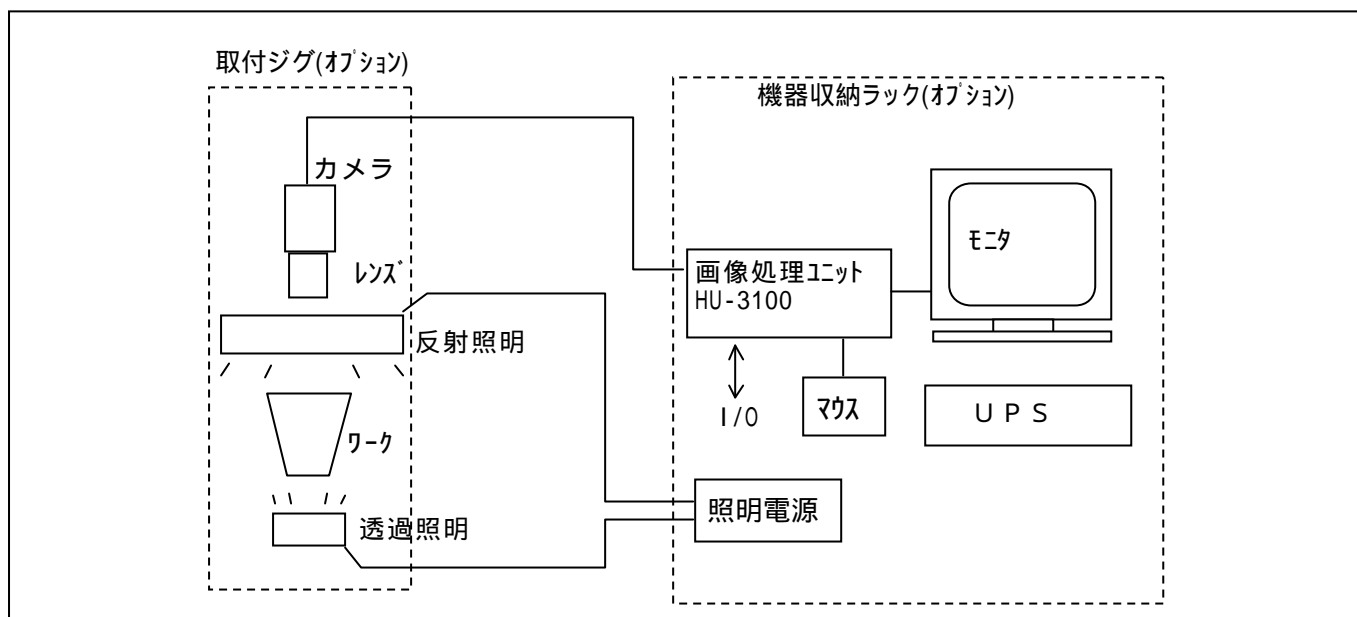


紙コップ等の容器内面の黒点や汚れを CCD カメラで画像検査をします。最大 8 個までの検査ウィンドウを検査ロジックを選んで任意に設定できます。不良検出部が四角枠でマークされ、その拡大画像も表示されます。最新の NG 部拡大画像履歴を12個まで画面表示します。貼りあわせ部を自動検出してマスクし、別処理する事により、全面を精度良く検査できます。品種登録機能により、形状・条件違いのワークも簡単に切り替えて検査できます。



(検査画面例)

システム構成図



深い形状のワークの場合、上部と下部に分けて2台のカメラ(=2検査ステーション)が必要になる場合があります。

仕様

画像処理ユニット	HU-3100 工業仕様コンピュータシステム CPU=Pentium4・3.4GHZ 295(W)×160(H)×410(D)
ソフトウェア	容器内面検査専用ソフト(2値マスク処理、斜め差分処理を含む濃淡変化検出)
OS	Windows
モニター	15インチ液晶ディスプレイ
カメラ	145万画素モノクロ倍速CCDカメラ、プログラムレスキャン、ランダムトリガ機能付
レンズ	Cマウント広角レンズ
照明	LED照明ストロボ点灯、リング(反射光)・フラット(透過光)
画像分解能	横1390画素×縦1040画素/画面
検査項目	黒点、汚れ、シワ、底部ピンホール
処理速度	200個/分(さらに高速が必要な場合はご相談下さい)
結果出力	I/O8bit、オープンコレクタ信号
UPS	常時インバータ方式バックアップ電源、600VA
電源	AC100V・6A
その他オプション品	機器収納ラック、カメラ照明取り付けジグ、画像入力&排出制御機器

レンズ、照明の型式はワーク形状により選定する必要があります。
 検査精度はワーク形状により異なります。サンプル評価の上で確定いたします。
 本仕様は改良のため変更する事があります。