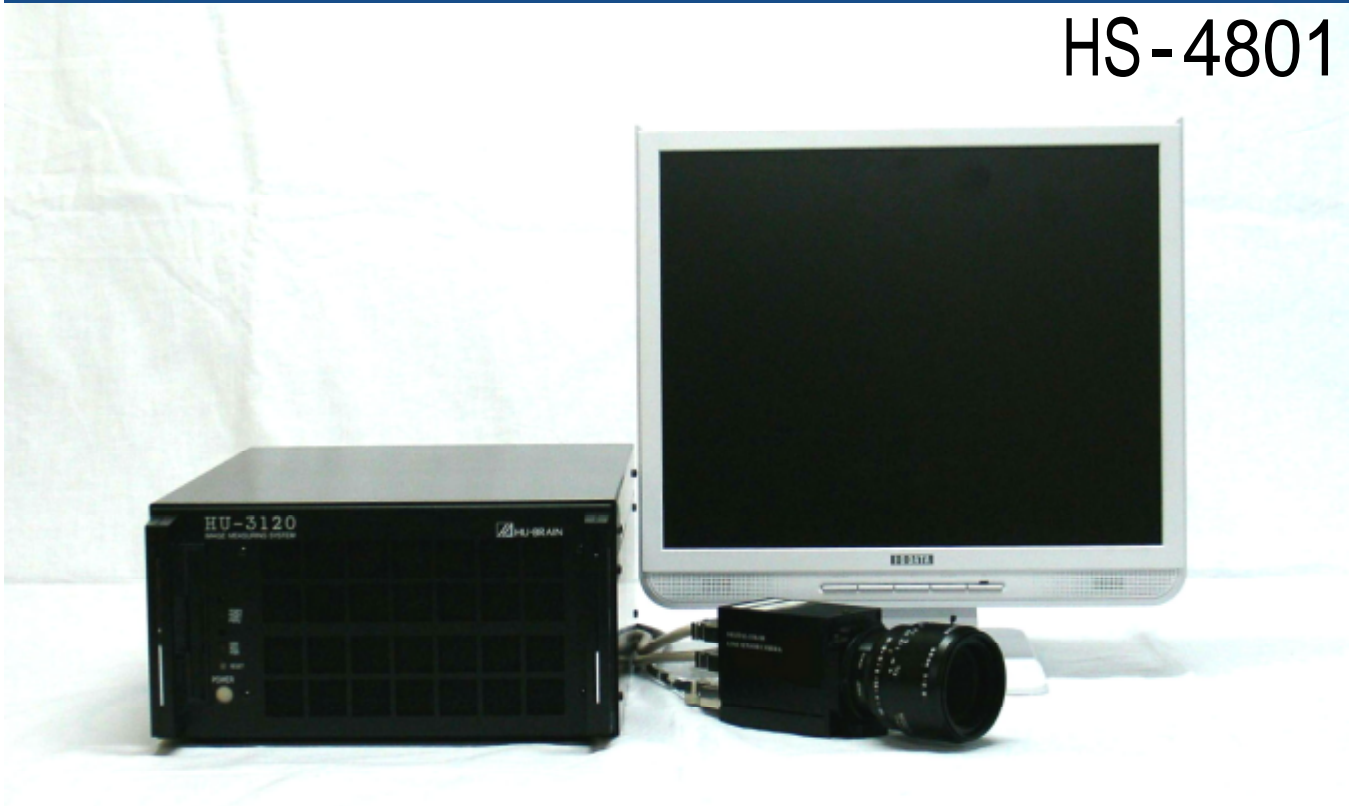




HU-3100 画像検査アプリケーション

シート外観検査

HS-4801



連続で流れる無地のシートの黒点や汚れを画像検査で検出します。

樹脂シートのフィッシュアイ検出も可能です。

NG 検出部を四角枠のマークで表示すると共に、拡大表示もします。

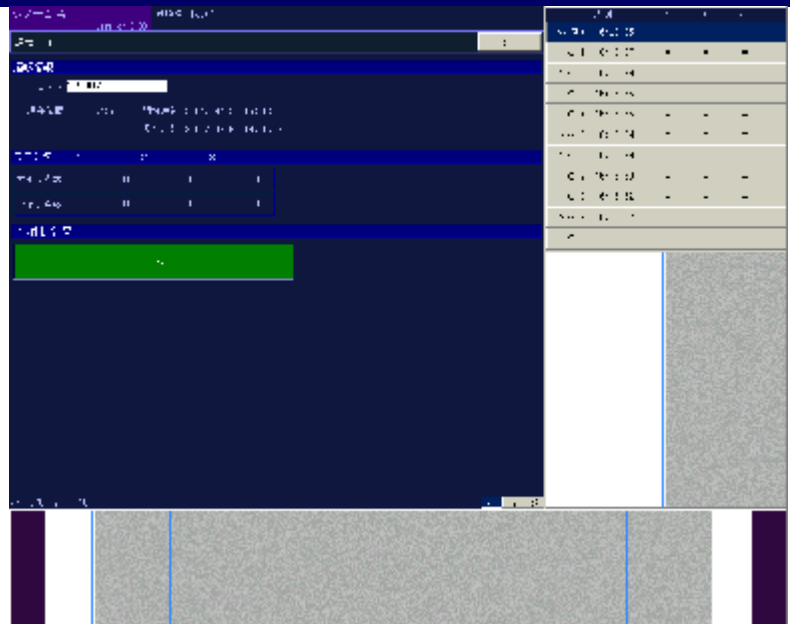
NG 画像を 10 画面まで記憶でき、NG 画像を表示したまま検査を継続する事ができます。

エンコーダーパルス追従により、速度が変化しても一定の精度で検査できます。

NG 検出履歴は 1 ロール終了時にプリンター出力及びデータ保存されます。

NG 検出部の画像も保存され、検査終了後に表示確認が出来ます。

品種登録機能により、異なる形状のシートも簡単に切り替えて検査できます。



(検査画面例)

仕様

画像処理ユニット	HU-3100 工業仕様コンピュータシステム CPU=Pentium4・3.4GHZ 295(W) × 160(H) × 410(D)
モニター	17 インチ液晶ディスプレイ
カメラ	7450 画素モノクロ 1次元 CCD カメラ
処理速度	分解能 0.2mm/画素の時、30m/分 (さらに高速が必要な場合はご相談下さい)
制御入出力	I/O 32bit、オープンコレクタ出力
プリンタ	ナダ電子製ミニドットプリンタ
UPS	常時インバータ方式、1KW
エンコーダ分配器	分周・分配器 入力 1CH、出力 4CH
電源	AC100V・5A
その他オプション品	レンズ、照明、マーキング装置、制御盤

レンズ、照明、マーキング装置はワークと検査内容により選定する必要があります。

検査システム構成例

